



# ENIGMAS EN LOS MUSEOS



MUSEUS  
A CASA



CULTURAL  
VALÈNCIA



AJUNTAMENT DE VALÈNCIA  
REGIDORIA DE PATRIMONI I RECURSOS CULTURALS

casos sense resoldre, quarantena  
2020

Prueba VII





# 'ENIGMAS EN LOS MUSEOS'



¡Bienvenidas y bienvenidos!

¡Enhorabuena por la resolución de la sexta prueba!

Volvemos a tener un dilema. Resulta que hace un año el Museo participó en una subasta de arte para poder conseguir varios cuadros de José Benlliure. Además de las fotografías, ha desaparecido el ticket de la compra de los cuadros, recordamos casi todo pero no todo.

¿Nos ayudáis a hacer memoria?

## PRUEBA VII

Madre mía que jaleo tenemos. Nuestra memoria tiene que retroceder en el tiempo y recordar qué pagamos por cada uno de los cuadros que compramos.

Ánimo el caso se complica.







+



≈

32100 eu



+



≈

39690 eu



+

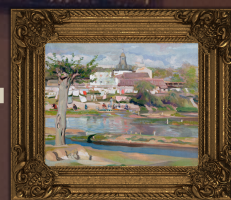


≈

52030 eu



+

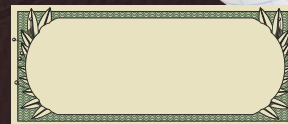
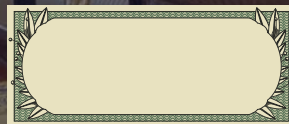
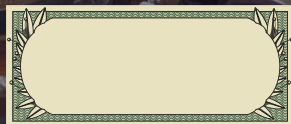


≈

40150 eu



15820 eu



¿Cuánto pagamos por cada cuadro?

¿Cuánto hemos invertido en esta subasta?

clave: probad con los precios de los cuadros o el total